

# TULPAR T7 25.1 MSI BIOS GEÇİŞ REHBERİ

Bu yazıda **Tulpar T7 25.1.x** modellerinde Monster BIOS'un nasıl MSI BIOS ile değiştirileceğini öğreneceksiniz.

**DİKKAT:** BIOS güncelleme işlemi riskli bir işlem olup, herhangi bir hatada cihazınızı brick yapma ihtimaliniz vardır. Bu güncelleme adımlarını Monster BIOS sürümünden MSI BIOS sürümüne geçmek için uyguladık ve herhangi bir sorunla karşılaşmadık. Eğer kurulum adımlarını doğru uygularsanız bir sorun çıkmayacağını umuyorum. Herhangi bir hatada hiçbir şekilde mesuliyet kabul etmediğimi belirtmek isterim. Tüm sorumluluğun sizde olduğunu kabul ediyorsanız yazıyı okumaya devam edebilirsiniz.

İsterseniz daha pratik olması açısından aşağıdaki adımları tek tek yapmak yerine 1 numaralı klasörde bulunan **TUM BIOSLAR TEK ISLEM.bat** dosyasını açıp kafa karışıklığı olmadan biosunuzu değiştirebilirsiniz 😊

Bios Downgrade'i aktifleştirdikten sonra bu batch dosyasıyla sadece 5 dakika içinde tüm işlemleri bitirebilirsiniz. Seçimi size bırakıyorum 😊

```
C:\WINDOWS\system32\cmd. X + v
DİKKAT: Bu yazılım mevcut bios'unuzu silip tekrar yazacaktır
DİKKAT: islem sirasinda cihazınıza gelebilecek sorunlardan kendiniz sorumlusunuz
DİKKAT: Bu islemi yapmaktan emin degilseniz lutfen YAPMAYIN
DİKKAT: Cikmak icin bu pencereyi kapatabilirsiniz.
DİKKAT: ya da bir kac tusa basarak islemi baslatabilirsiniz :)
Devam etmek istedigine emin misin[E/H]? |
```

Hazırlayan ve sunan

[@m2ozen](#) / [@Anbornn](#)

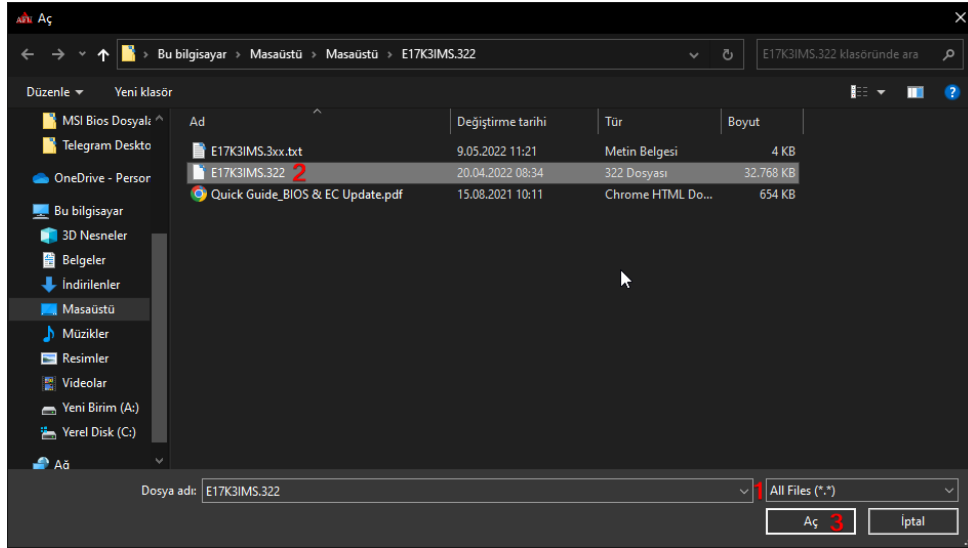
[Monster Tulpar T7 25.1 Destek Telegram Grubundan](#) sorularınıza cevap alabilirsiniz.

**Tulpar T7 25.1.x** cihazının anakartının uyumlu olduđu cihazların hepsinin bios dosyası zip içersinde bulunmaktadır. Bu rehberde **GP76 Leopard Bios** ile flashlamayı göstereceğim

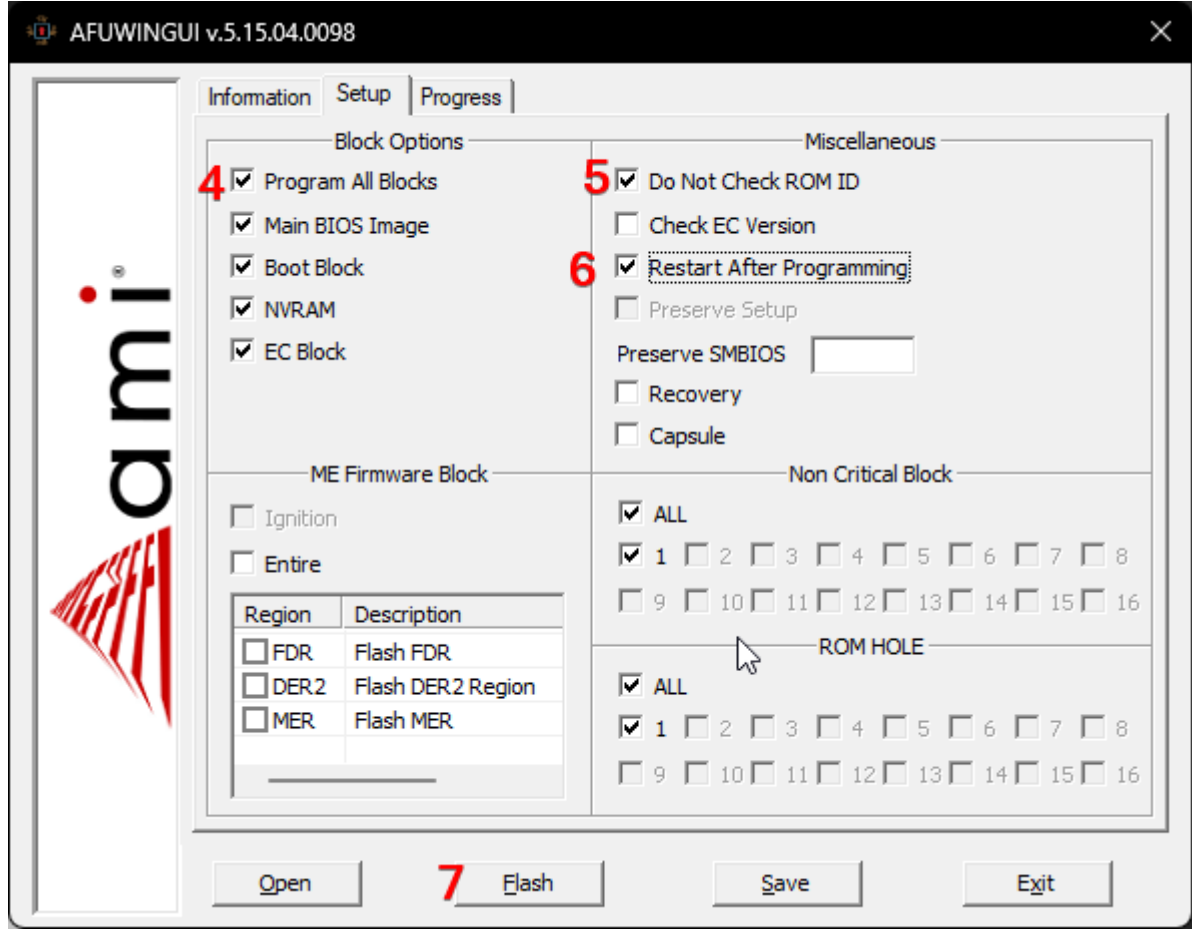
1. BIOS menüsüne girip Advanced kısımdan **Allow BIOS Downgrade** seçeneğini **Enabled** yapıp kaydediyoruz.



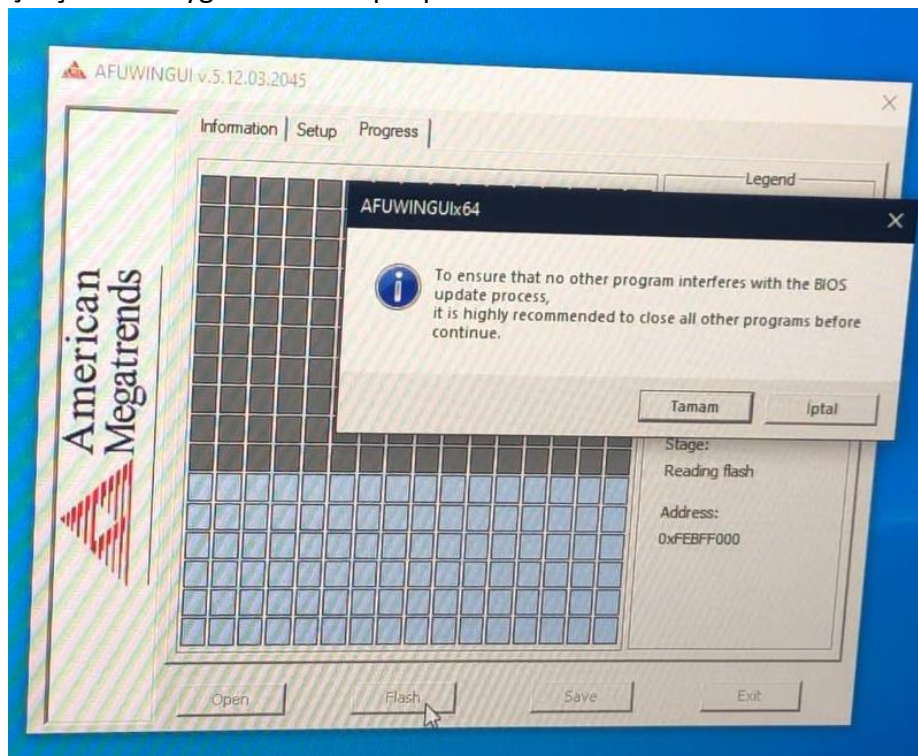
2. **AFUWINGUIx64** dosyasını **YÖNETİCİ** olarak aç
3. **Open**'a tıkladığında 2 numaralı klasörden **E17K3IMS.322** dosyasını seç  
(Sağ alttan **All Files** yapmayı unutma)



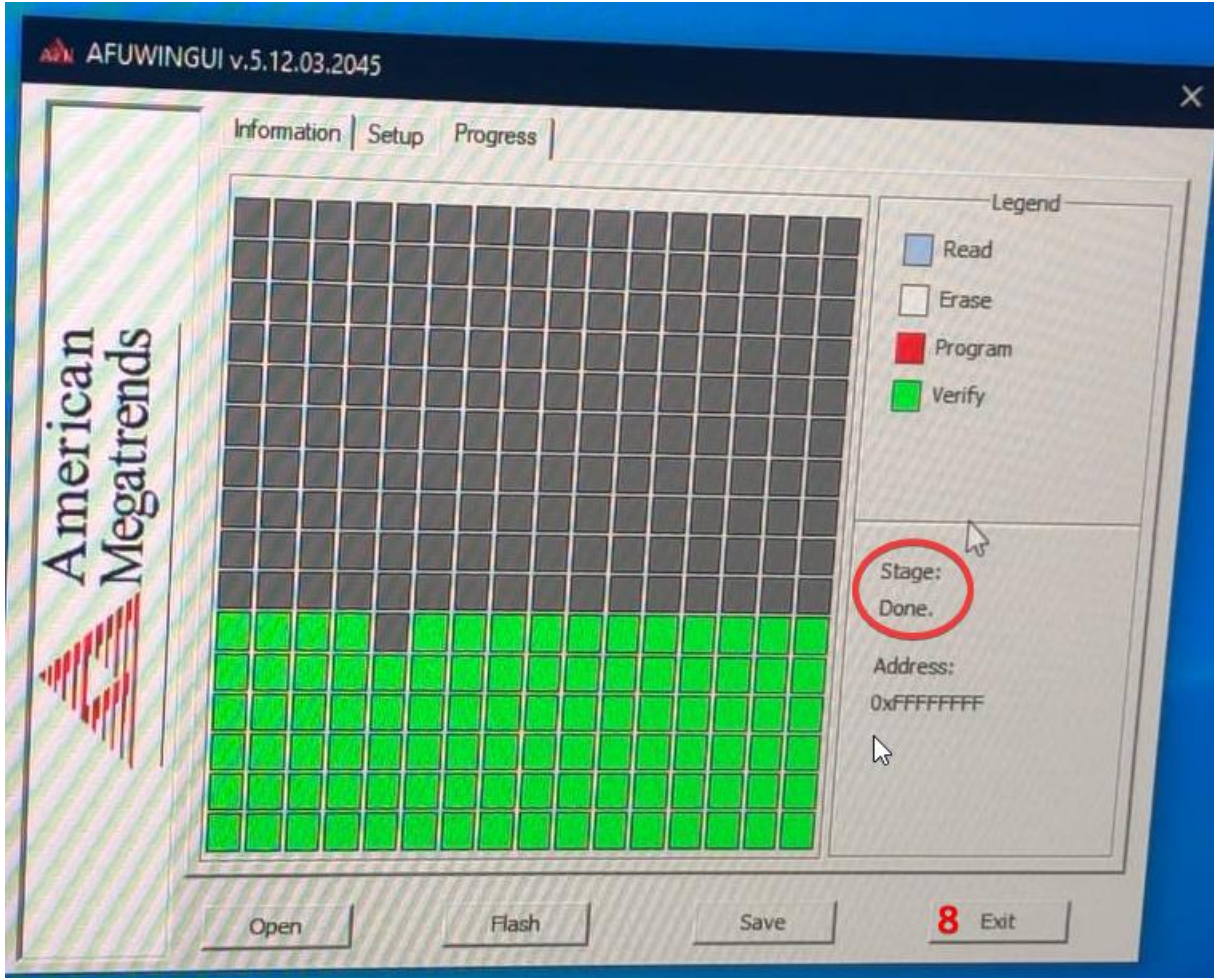
4. **Block options** kısmından "**Program All Blocks**" seç
5. **Miscellaneous** kısmından "**Do Not Check ROM ID**" seç
6. "**Restart After Programming**" seçiyoruz.
7. **Flash** tuşuna basıp bekleyebilirsiniz.



8. Gelen uyarıda arkaplanda çalışan hiçbir uygulama olmadığına emin olun diyor. Çalışan tüm uygulamaları kapatıp tamama basabilirsiniz.



9. Sağ tarafta **Stage** kısmında **“Done”** yazdığı zaman flash atma işlemi bitmiş oluyor. **“Restart After Programming”** seçili olduğu için PC otomatik olarak yeniden başlatılacak. Bazı cihazlar otomatik yeniden başlarken bazıları kapanabiliyor.



10. Bilgisayar yeniden başlamak yerine kapanacak iki üç saniye bekleyip açabilirsin.
11. Power tuşuna bastığında bilgisayar birkaç defa kendisini yeniden başlatacak. Bu döngü 3-5 dakika sürebilir. 1 defa açmak için tuşa bastıktan sonra **SAKIN TEKRAR BASMA** işlemler bitince kendi kendine açılacak.
12. Bilgisayar açıldığında çalıştır "dxdiag" yazıp sistem üreticisini kontrol edebilirsin. Şöyle bir ekranla karşılaşacaksın

Sistem Üreticisi: Micro-Star International Co., Ltd.  
Sistem Modeli: Please change product name  
BIOS: E17K3IMS.322

13. Sıra geldi sistem modelini değiştirmeye  
3 numaralı klasörde hangi bios'la flashladıysanız onu yönetici olarak çalıştırıyoruz. GP76 Leopard 11UE.BAT benim yüklemiş olduğum Biosa uygun olan seçenek.





14. İşlemi sırasıyla yapınca Bilgisayarınız tamamen MSI'a dönüşmüş olacaktır.

Sistem Üreticisi: Micro-Star International Co., Ltd.

Sistem Modeli: GP76 Leopard 11UE

BIOS: E17K3IMS.322

## ÖNEMLİ

Yukarıda tarif ettiğim herşey kendi yaptığım işlemlerdir. Eğer bu işlemleri sizler de tekrar ederseniz sorumluluk size aittir. Cihazınızın brick olması ya da başka bir sorunla karşılaşmanız halinde muhatabınız aynada gördüğünüz kişi olacaktır. :)

## MSI BIOS'TAN MONSTER BIOS'A GERİ DÖNÜŞ

İşlemler tamamen aynı sadece 2 dosya değişiyor. 3. Adımdaki **E17K3IMS.322** dosyasını Monster Bios klasöründe bulunan **E17K3IF8.1C1** dosyası ile değiştirip işleme devam ediyorsunuz.

Sistem modelini değiştirmek için 12'de ki **GE76 Raider 11UE.BAT** dosyasını yine aynı klasörde bulunan **TULPAR T7 V25.1.BAT** dosyasıyla değiştiriyorsunuz ve cihazınız fabrika ayarlarına dönmüş oluyor 😊 [Tüm Stabil Monster Driverlar İçin](#)

Biosların bilinen yaygın özelliklerini ve sorunlarını karşılaştırmalarını aşağıdaki tabloda görebilirsiniz

	Ses Driver	MSI Uygulamaları	Thunderbolt	Fan Sesi
Monster	✓	✗	✓	✓
Leopard	✓	✓	✗	○
Raider	○	✓	✓	✗
Dragon Tiamat	○	✓	✓	✗

✓ - Stabil | ✗ - Yok | ○ - Bazı cihazlarda sorun olabiliyor

[@m2ozen](#) / [@Anbornn](#)

[Monster Tulpar T7 25.1 Destek Telegram Grubu](#)ndan sorularınıza cevap alabilirsiniz.